

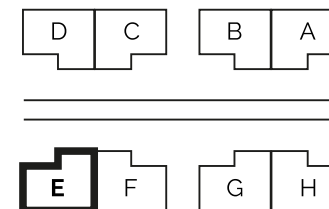
BIURO SPRZEDAŻY
sprzedaz@uniliving.pl
+48 609 397 616

PARTER

| | | |
|------|--------------------------|---------------------|
| A/01 | Komunikacja | 5,1 |
| A/02 | Kuchnia / gabinet | 8,1 |
| A/03 | Salon | 38,1 |
| | Salon z kuchnią | 38,1 |
| A/04 | Pom. techniczne | 2,8 |
| A/05 | WC | 2,2 |
| | | 56,3 m ² |
| A/06 | Garaż | 19,9 |

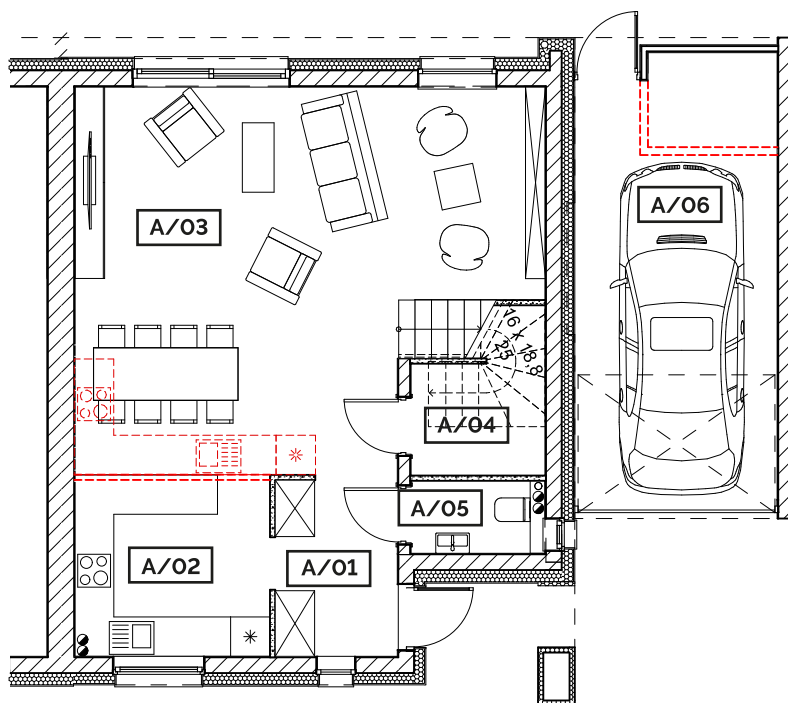
PIĘTRO

| | | |
|------|-------------|-------------------|
| A/07 | Komunikacja | 7,7 |
| A/08 | Pokój 1 | 11,1 |
| A/09 | Pokój 2 | 12,3 |
| A/10 | Sypialnia | 16,9 |
| A/11 | Łazienka | 6,0 |
| | | 54 m ² |

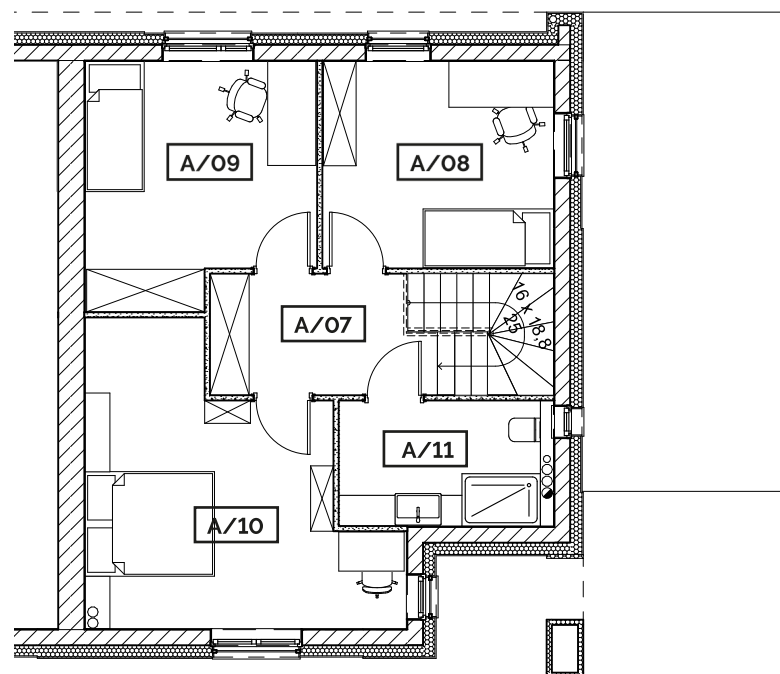


ul. Dolnobrzezka

POWIERZCHNIA CAŁKOWITA SEGMENTU 130,2 m²
Powierzchnia ogrodu 167,1 m²



SEGMENT E - PARTER



SEGMENT E - PIĘTRO

